

Prise en charge de patients douloureux en centre anti-douleur par la médecine manuelle – ostéopathie

Yunsan MEAS¹, Edwige de CHAUVIGNY¹, Emmanuelle KUHN-BOUGOUIN¹,
Jean Paul N'GUYEN¹, Régine BRISSOT²,
Pierre SURZUR³, Daniel LECORGNE³, Jean Luc DROUET³, Pierre LAUNAY³, Maxime BODET³

1-Centre d'Evaluation et Traitement de la Douleur, CHU de Nantes

2-Service de Médecine Physique et Réadaptation, CHU de Rennes

3-Médecine Manuelle Ostéopathie

« Docteur, c'est bien là que j'ai mal
... »

- Les thérapeutiques manuelles ont pour nous une place prépondérante dans la prise en charge de ces patients.⁸ « Docteur, c'est bien là que j'ai mal, vous avez mis le doigt dessus » ; cette phrase rassure patient et médecin, car cette approche apporte une dimension physique utile à la compréhension de la douleur ressentie. Le message et un lien de compréhension sont créés. Nous avons analysé les résultats d'une prise en charge comportant des thérapeutiques manuelles dans une population de douloureux chroniques de l'appareil locomoteur et en présentons les résultats.

METHODOLOGIE

- Nous avons inclus l'ensemble des patients hospitalisés pendant une à deux semaines au centre d'étude et de traitement de la douleur du CHU de Nantes, entre novembre 2006 et mars 2007 et ayant un suivi de 3 mois.

Critères d'évaluation

- - EVA
- - McGill Pain questionnaire
- - CSQ
- - HAD (Hamilton)
- - MQS
- - DDS (distance doigt sol)

Résultats

Tableau 1 : résultats sur l'ensemble des 72 patients.

Résultats de la prise en charge des patients hospitalisés au CETD	PRE ADMISSION	ENTREE	SORTIE	A 3 MOIS
Nombre de patients	52	72	72	52
EVALUATION THERAPEUTIQUE				
QCM SCORE (moyenne et écart type)	26,73±17,4	26,2±16,25	22,6±12	22,3±13,2
Traitements par morphinique (nombre de patients)		17	11	12
EVALUATION DE LA DOULEUR				
Echelle Numérique de la douleur (moyenne sur10)	7,38±1,76	7,17±1,7	5,21±2,01	5,87±2,23
EVALUATION DU RETENTISSEMENT FONCTIONNEL				
Echelle Numérique du retentissement fonctionnel (moyenne/10)	7,4±1,8	6,81±1,8	5,35±2	5,9±2,24
EVALUATION DE L'ETAT PSYCHOLOGIQUE				
Echelle Numérique du sommeil (moyenne/10)	6,8±2,9	5,12±2,6	3,7±2,3	4,3±3,1
HAD items de l'anxiété (moyenne/21)	10,9±3,8	9,9±4,4		9,5±4,1
HAD items de la dépression (moyenne/21)	10,7±4,3	8,8±4,5		8,3±3,6

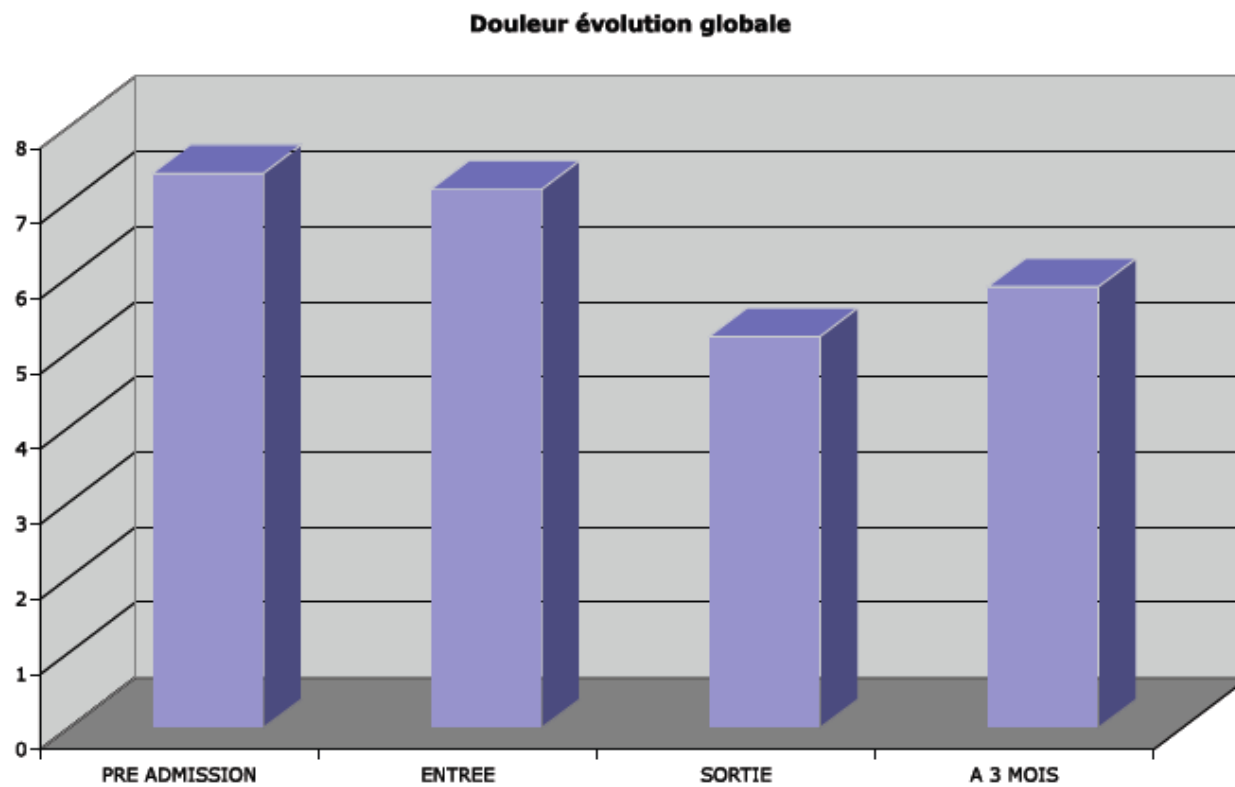


Figure 1 : Variation de l'EVA aux 4 visites d'évaluation.

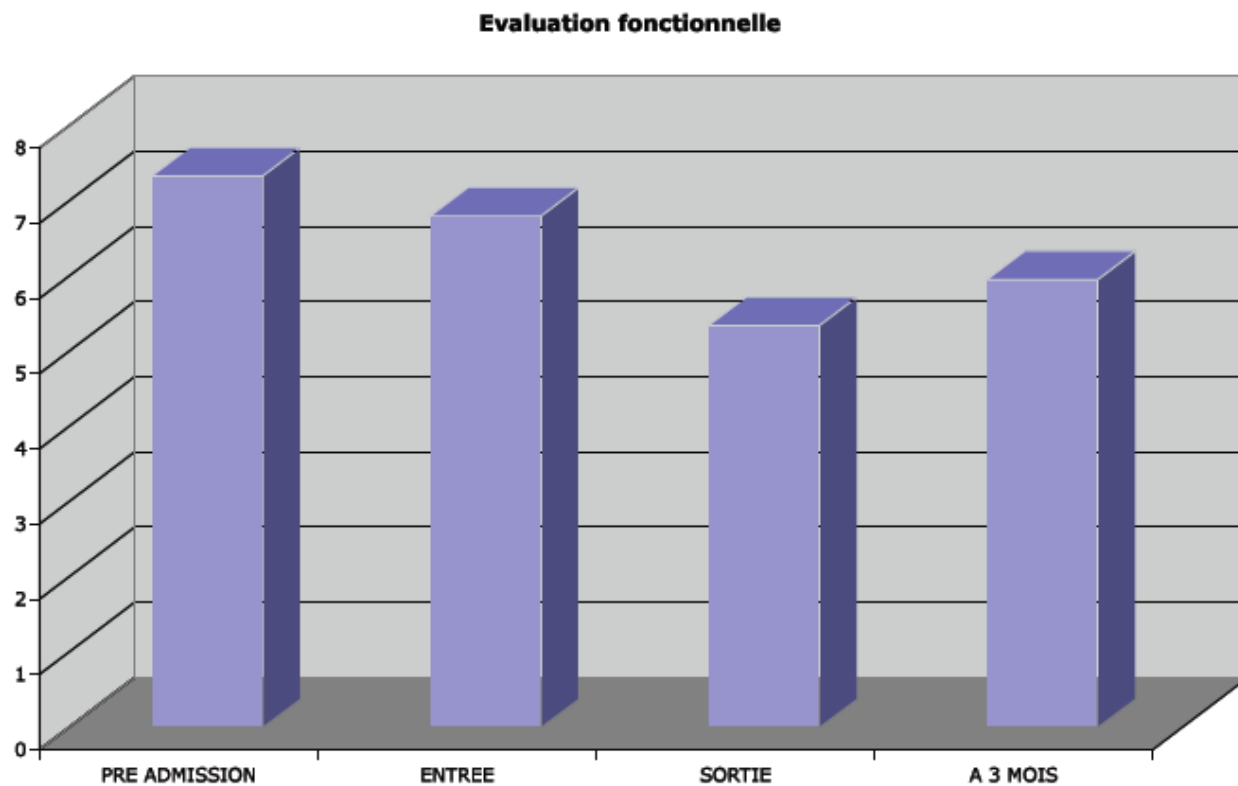


Figure 2 : variation de l'échelle numérique fonctionnelle aux quatre visites d'évaluation.

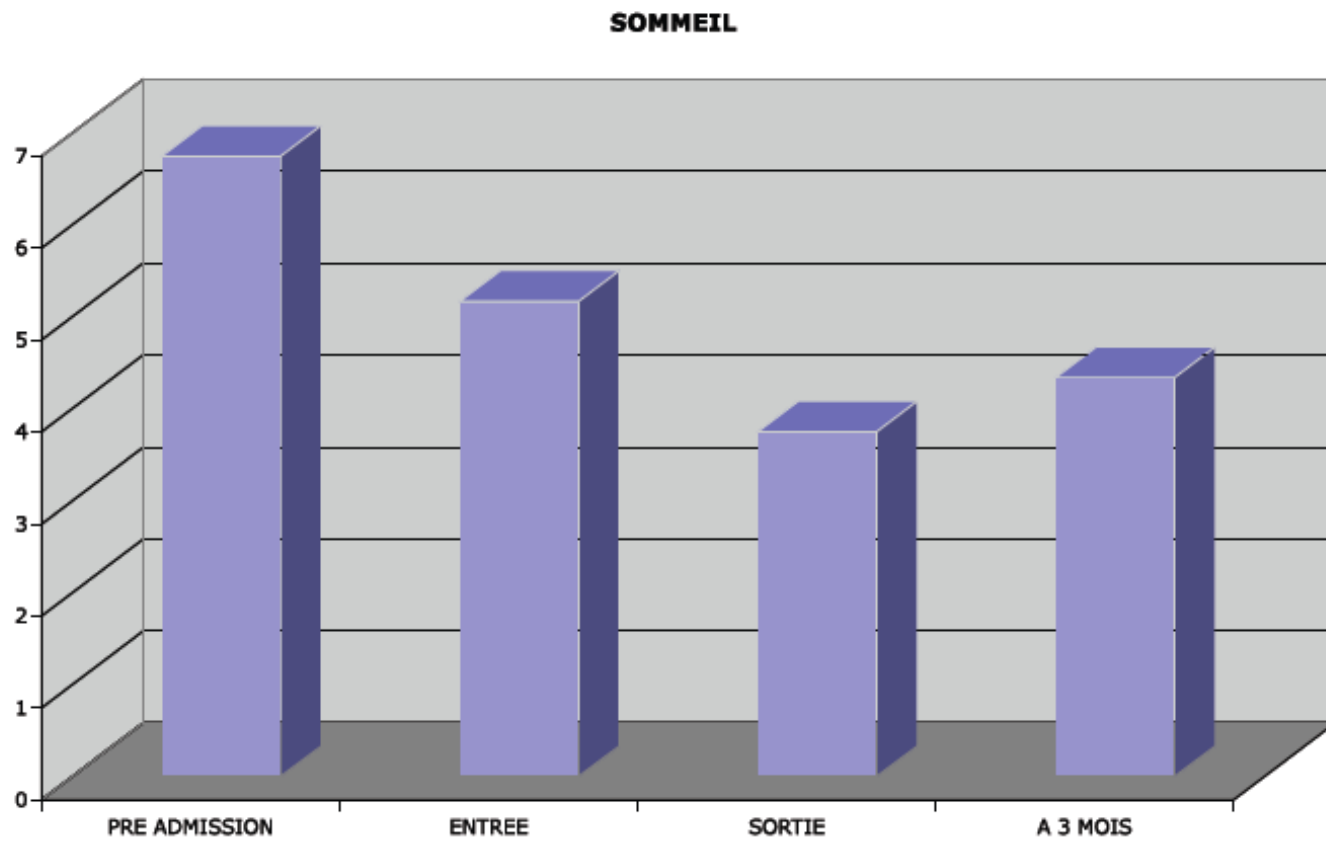


Figure 3 : Evolution qualité du sommeil aux quatre visites d'évaluation.

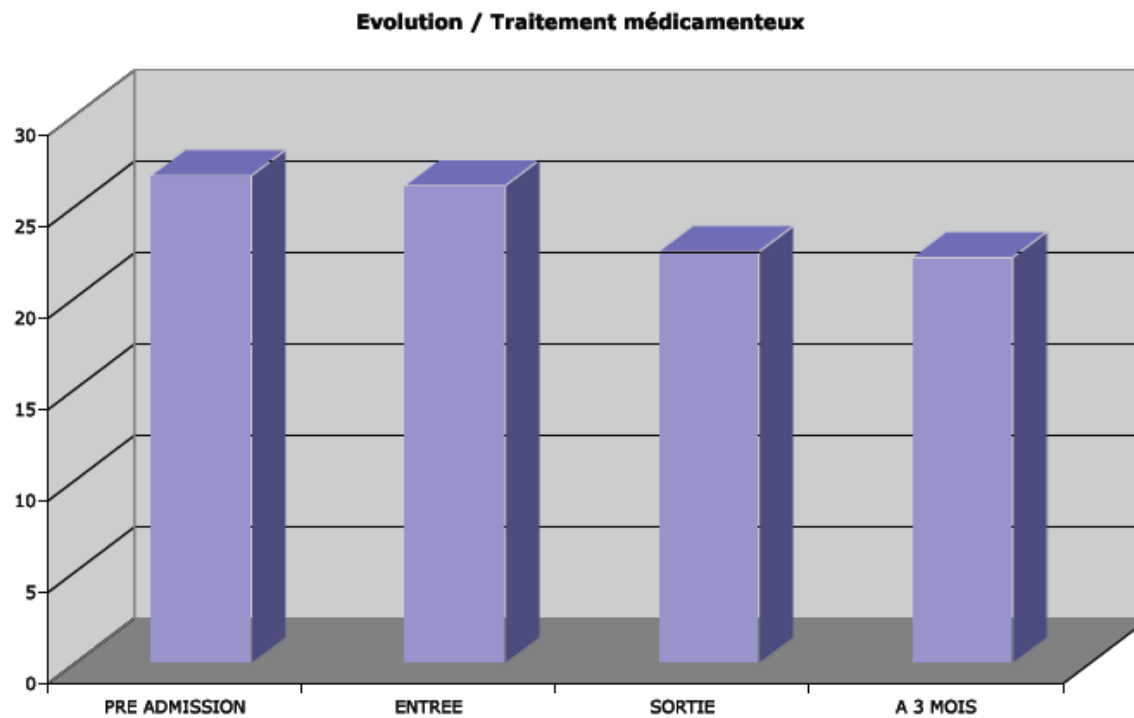


Figure 4 : variation des scores QCM aux quatre visites d'évaluation.

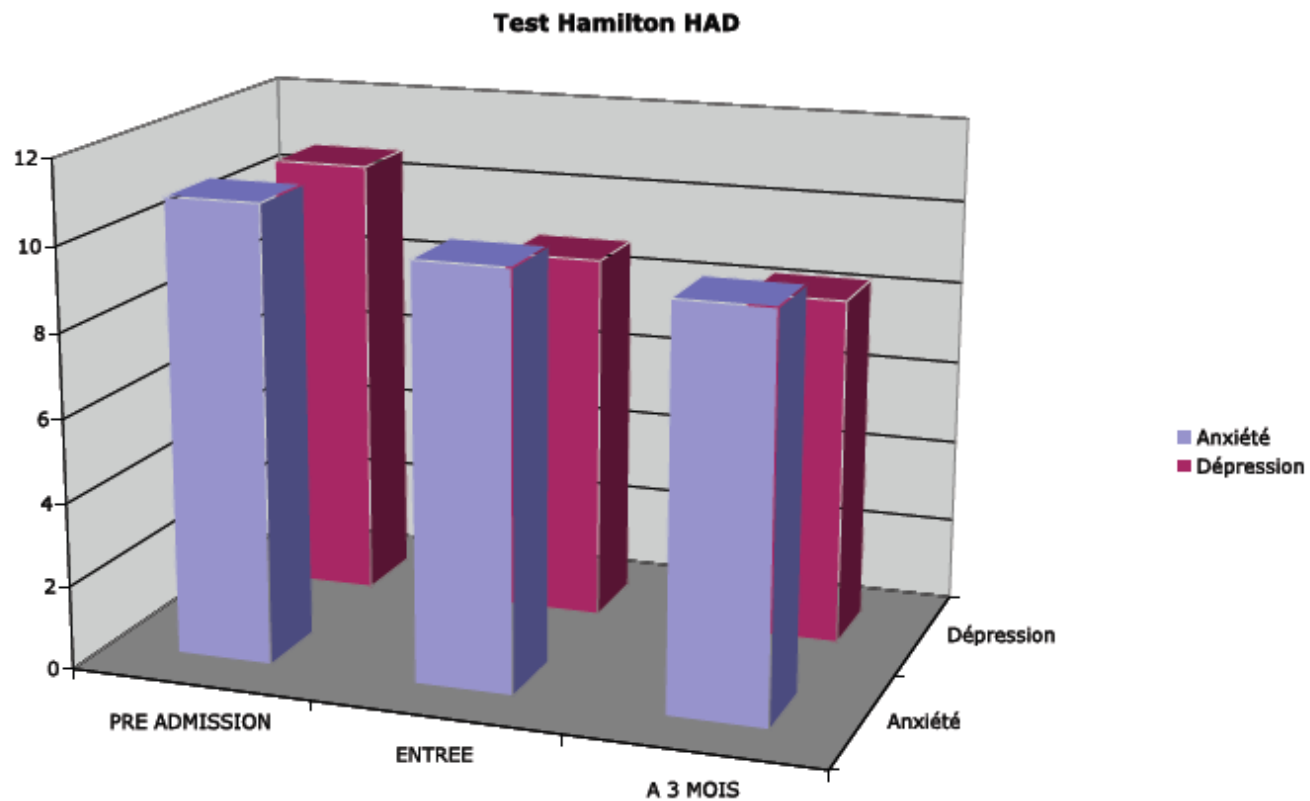


Figure 5 : Evolution du test d'Hamilton (HAD) aux quatre visites d'évaluation.

La douleur (« j'AI mal ») exprime la Souffrance (« je SUIS mal »).

Une bonne prise en charge passe par :

- une explication complète de la demande
- un examen clinique rigoureux avec toute l'importance du palper / toucher
- une évaluation du soulagement
- le respect du contrat de réflexion et des objectifs fixés
- l'établissement d'un projet de réhabilitation
- l'éducation thérapeutique proposée aux patients douloureux chroniques

- Les thérapeutiques manuelles - ostéopathie permettent une **approche complémentaire** à la prise en charge de la douleur. Elles améliorent le lien nécessaire entre thérapeutes et patients douloureux, permettent à ces derniers de ne plus se soumettre à la douleur mais de la gérer. Elles s'inscrivent, à côté des traitements classiques, dans une pratique d'équipe ayant un même objectif. Elles méritent d'être proposées dans le cadre de l'**approche pluridisciplinaire** des centres d'évaluation et traitement de la douleur, d'autant plus que le sujet est demandeur et présente une tolérance médiocre aux thérapeutiques médicamenteuses habituelles.

Merci de votre attention

- Abonnez vous
- Lisez cet article qui a retenu l'attention du Jury

C'est aussi grâce à vous que nous pouvons publier et montrer aux yeux de nos pairs l'importance de nos thérapeutiques manuelles-ostéopathie.

meas.yunsan@wanadoo.fr